

## COMUNICATO STAMPA

Torna l'appuntamento con i risultati della *Recent Graduate Survey*

### IL TRICOLORE NEI SOGNI DEI NEOLAUREATI

Per la prima volta, le aziende premiate come Best Employer of Choice sono tutte italiane

E' **Eni** il luogo di lavoro più ambito dai neolaureati italiani. L'azienda del cane a sei zampe di Paolo Scaroni si è guadagnata il primo posto nelle preferenze dei giovani freschi di titolo universitario.

Dalla ricerca emerge una netta preferenza per le imprese nazionali. Quest'anno il podio del Best Employer of Choice è tutto tricolore: al secondo posto infatti si colloca **Intesa Sanpaolo** guidata da Corrado Passera e al terzo **Enel** guidata da Fulvio Conti.

Non solo, ma sono italiane **nove aziende tra le prime dieci posizioni** in classifica.

Da segnalare in particolare **Banca d'Italia**, governata da Mario Draghi, come l'azienda che ha guadagnato più posizioni rispetto all'anno precedente: l'anno scorso era addirittura fuori classifica e il suo quinto posto di quest'anno le fa ben meritare il premio per il Best performance. Sono questi alcuni dei risultati che emergono dall'annuale ricerca *Recent Graduate Survey* (RGS) - <http://www.surveyrsgs.it> - commissionata da Cesop Communication.

La *Recent Graduate Survey* analizza, ogni anno dal 2002, i punti di vista e le aspettative dei neolaureati sul mercato del lavoro, le loro preferenze e gli obiettivi nei confronti delle aziende. I dati raccolti, quindi, costituiscono un osservatorio statistico permanente sull'evoluzione delle opinioni e sull'immagine delle aziende.

Tra i suoi obiettivi la *Recent Graduate Survey* analizza il gradimento dell'impresa come luogo di lavoro - **Best Employer of Choice** - ossia in quale azienda vorrebbero andare a lavorare i neolaureati. A questo scopo sono state prese in esame **153** aziende tra le principali realtà imprenditoriali operanti in Italia nei settori industriale-manifatturiero, finanziario-assicurativo, grande distribuzione, media e comunicazione, beni di largo consumo, consulenza e servizi alle imprese, chimico-farmaceutico-biomedicale e IT. Quest'anno è stato inserito anche il settore moda e fashion.

Quali sono le caratteristiche di un'azienda che vengono prese in maggiore considerazione quando si cerca lavoro? Secondo i risultati della ricerca, un neolaureato vuole prima di tutto **solidità** e un **ambiente stimolante**, che sia in grado di **formarlo** professionalmente e che gli offra opportunità di **carriera**. La vicinanza del luogo di lavoro alla propria residenza interessa meno che in passato.

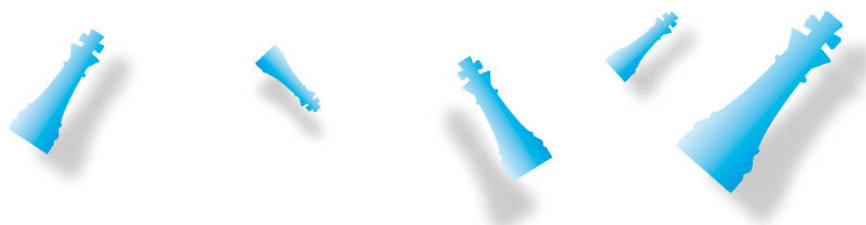
La *Recent Graduate Survey* è statisticamente attendibile perché il campione è rappresentativo della situazione nazionale; esso, infatti, ridisegna su 2.500 casi le distribuzioni di tutti i neolaureati italiani per sesso, area geografica e tipologia di laurea, rispettando le proporzioni espresse ogni anno nei dati ufficiali del Ministero dell'Università e della Ricerca. I neolaureati intervistati sono coloro che hanno ottenuto il titolo nello stesso anno in cui la ricerca viene somministrata, quindi la *Recent Graduate Survey* 2010 è basata sulle risposte di 2.500 neolaureati del 2010.

*Cesop Communication S.r.l.*, è una società di consulenza nel settore delle risorse umane fondata nel 1990 che affianca molte delle più prestigiose aziende italiane e internazionali nello sviluppo di strategie di *Employer Branding*.

*L'Employer Branding parte dal principio che le risorse umane siano per le aziende il capitale più importante ai fini della competitività e che per raggiungere i migliori talenti sia necessario mettere in atto una vera e propria strategia di comunicazione. L'Employer Branding, quindi, è quell'insieme di attività finalizzate a sviluppare un'immagine aziendale, coerente con la sua identità, per attrarre, reclutare e infine trattenere i migliori talenti. Più in particolare, le attività di comunicazione sono di 2 tipi: interna, volta a generare senso di appartenenza e sviluppata nei confronti di coloro che sono già dipendenti, ed esterna, cioè rivolta ai potenziali dipendenti.*

Raffaella Giuri  
responsabile relazioni esterne  
e-mail: [ufficiostampa@cesop.it](mailto:ufficiostampa@cesop.it)  
cell.: +39 347 17.33.892  
tel.: +39 02 72.02.30.11 (int.104)  
[www.surveyrsgs.it](http://www.surveyrsgs.it)

# Best Employer of Choice '10



	Posizione	Azienda	%	Comparazione 2010 - 09	Posizione 2009	Posizione 2008
<b>TOP FIVE</b>	1	<b>Eni</b>	5,94	↑	2	2
	2	Intesa Sanpaolo	3,62	↓	1	1
	3	Enel	3,43	↑	5	9
	4	Apple	3,06	↓	3	5
	5	Banca d'Italia	2,88	↑	nc	-
<b>TOP TWENTY</b>	6	BNL - Gruppo BNP Paribas	2,78	↑	12	7
	6	Ferrari	2,78	↑	8	5
	7	Ferrero	2,60	=	7	12
	8	Ferrovie dello Stato	2,50	↑	13	15
	8	Novartis	2,50	↑	17	16
	9	Gruppo Editoriale l'Espresso	2,41	↑	19	20
	10	Mondadori	2,32	↓	12	8
	11	Roche	2,23	↑	21	18
	12	Bayer	2,13	↓	10	3
	12	Finmeccanica	2,13	↑	14	19
	13	Poste Italiane	2,04	↑	14	14
	14	Unicredit Group	1,86	↓	7	13
	15	Barilla	1,76	↓	9	6
	16	Accenture	1,67	↑	23	17
	16	Fox International Channels Italy	1,67	↑	23	-
	16	Prada	1,67	-	-	-
	16	Unilever	1,67	↑	26	18
	17	Sky	1,39	↑	19	21
	18	Fiat Group	1,30	↓	15	4
	18	Angelini Farmaceutici	1,30	↑	24	20
19	Benetton	1,21	-	-	-	
19	Gruppo Il Sole 24 Ore	1,21	↑	27	29	
20	Ikea	1,11	↓	11	22	
20	Nokia	1,11	↓	4	11	
20	Microsoft	1,11	↓	6	5	